

6年生の部（17人・21試合）

A		石川 紘己		渡邊 愛奈		市川 優愛		松原 大士		勝	負	順位						
石川 紘己	JBF船木	/		×	0	16 - 21 13 - 21	2	0	2	21 - 4 21 - 6	0	0	2	21 - 2 21 - 2	0	2	1	2
渡邊 愛奈	今治吹揚JBS			0	21 - 16 21 - 13	0	0	2	21 - 9 21 - 4	0	0	2	21 - 5 21 - 4	0	3	0	1	
市川 優愛	石井体協	×	0	4 - 21 6 - 21	2	×	0	9 - 21 4 - 21	2	0	2	21 - 7 21 - 13	0	1	2	3		
松原 大士	松山JBC	×	0	2 - 21 2 - 21	2	×	0	5 - 21 4 - 21	2	×	0	7 - 21 13 - 21	2	0	3	4		

B		山内 美侑		佐藤 希音		田中 歩翔		勝	負	順位				
山内 美侑	川内JBC	/		0	2	21 - 5 21 - 16	0	×	0	16 - 21 20 - 21	2	1	1	2
佐藤 希音	TOBEフレッシュエンド			×	0	5 - 21 16 - 21	2	×	0	12 - 21 15 - 21	2	0	2	3
田中 歩翔	西条JBC	0	2	21 - 16 21 - 20	0	0	2	21 - 12 21 - 15	0	2	0	1		

C		渡辺 友梨		富田 蒼		明比 光希		勝	負	順位				
渡辺 友梨	東雲BSS	/		0	2	21 - 12 21 - 11	0	0	2	21 - 11 21 - 9	0	2	0	1
富田 蒼	坂本JBC			×	0	12 - 21 11 - 21	2	0	2	21 - 13 21 - 13	0	1	1	2
明比 光希	今治吹揚JBS	×	0	11 - 21 9 - 21	2	×	0	13 - 21 13 - 21	2	0	2	3		

D		上田 光		永井 遥陸		森 七海		勝	負	順位				
上田 光	坂本JBC	/		0	2	21 - 14 21 - 16	0	0	2	21 - 5 21 - 4	0	2	0	1
永井 遥陸	西条JBC			×	0	14 - 21 16 - 21	2	0	2	21 - 0 21 - 2	0	1	1	2
森 七海	今治吹揚JBS	×	0	5 - 21 4 - 21	2	×	0	0 - 21 2 - 21	2	0	2	3		

E		千田 ひなた		仲岡 千咲子		稲垣 葉月		桑原 紗依		勝	負	順位						
千田 ひなた	GMA	/		0	2	21 - 5 21 - 3	0	0	2	21 - 4 21 - 7	0	0	2	21 - 7 21 - 7	0	3	0	1
仲岡 千咲子	今治吹揚JBS			×	0	5 - 21 3 - 21	2	×	0	9 - 21 17 - 21	2	0	2	15 - 21 21 - 18 21 - 15	1	1	2	3
稲垣 葉月	TOBEフレッシュエンド	×	0	4 - 21 7 - 21	2	0	2	21 - 9 21 - 17	0	0	2	21 - 11 21 - 12	0	2	1	2		
桑原 紗依	川内JBC	×	0	7 - 21 7 - 21	2	×	1	21 - 15 18 - 21 15 - 21	2	×	0	11 - 21 12 - 21	2	0	3	4		

5年生の部（14人・18試合）

A		濱岡 竜矢		岡田 渉		蔭山 悠仁		門山 知広		勝	負	順位					
濱岡 竜矢	JBF船木	○ 2		21 - 7 21 - 14		○ 2		21 - 10 21 - 7		○ 2		21 - 12 21 - 15		0	3	0	1
岡田 渉	神郷JBC																
蔭山 悠仁	W☆PEACE	×	0	10 - 21 7 - 21	2	×	0	10 - 21 6 - 21	2	○ 2		21 - 20 21 - 13		0	1	2	3
門山 知広	坂本JBC	×	0	12 - 21 15 - 21	2	×	0	14 - 21 11 - 21	2								

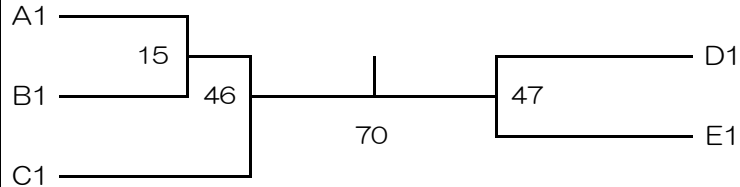
B		吉崎 修央		細川 暖真		橋本 達也		勝	負	順位							
吉崎 修央	小野小学校	○ 2		16 - 21 14 - 21		○ 2		21 - 7 21 - 14		0	1	1	2				
細川 暖真	西条JBC													○	2	21 - 16 21 - 14	0
橋本 達也	坂本JBC	×	0	7 - 21 14 - 21	2	×	0	5 - 21 12 - 21	2	○ 2		21 - 7 21 - 14		0	1	1	2
		×	0	7 - 21 14 - 21	2	×	0	5 - 21 12 - 21	2								

C		安藤 有希		八坂 完聖		村上 瑛汰郎		勝	負	順位							
安藤 有希	神郷JBC	○ 2		21 - 7 21 - 6		○ 2		21 - 18 21 - 10		0	2	0	1				
八坂 完聖	坂本JBC													×	0	7 - 21 6 - 21	2
村上 瑛汰郎	W☆PEACE	×	0	18 - 21 10 - 21	2	×	0	16 - 21 12 - 21	2	○ 2		21 - 18 21 - 10		0	2	0	1
		×	0	18 - 21 10 - 21	2	×	0	16 - 21 12 - 21	2								

D		山本 滯凜		高木 莉渚		赤井 晃良		白方 莉子		勝	負	順位					
山本 滯凜	W☆PEACE	○ 2		36		○ 2		21 - 15 21 - 15		0	○ 2	21 - 1 21 - 0		0	2	0	1
高木 莉渚	ジュニアスクール松山																
赤井 晃良	西条JBC	×	0	15 - 21 15 - 21	2	○ 2		21 - 3 21 - 4		0	○ 2	21 - 1 21 - 0	0	1	1	2	
白方 莉子	TOBEクレッシェンド	×	0	1 - 21 0 - 21	2												×

6年生Aクラストーナメント (5人・4試合)

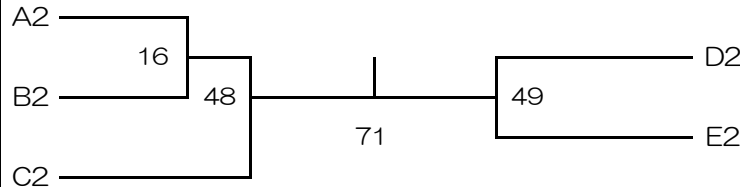
	渡邊 愛奈 今治吹揚JBS
	田中 歩翔 西条JBC
	渡辺 友梨 東雲BSS



D1	上田 光 坂本JBC
E1	千田 ひなた GMA

6年生Bクラストーナメント (5人・4試合)

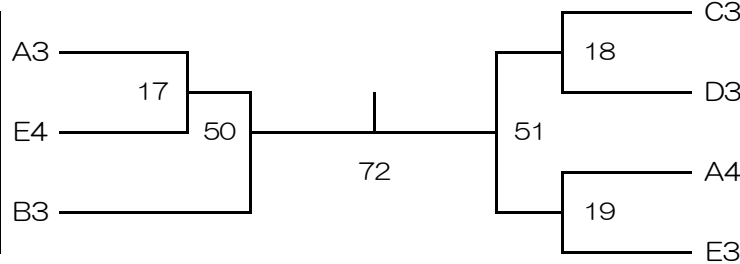
	石川 紘己 JBF船木
	山内 美侑 川内JBC
	富田 蒼 坂本JBC



D2	永井 遥陸 西条JBC
E2	稲垣 葉月 TOBEクレッシェンド

6年生Cクラストーナメント (7人・6試合)

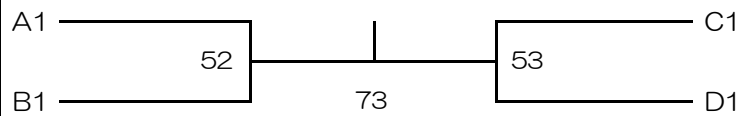
	市川 優愛 石井体協
	桑原 紗依 川内JBC
	佐藤 希音 TOBEクレッシェンド



C3	明比 光希 今治吹揚JBS
D3	森 七海 今治吹揚JBS
A4	松原 大士 松山JBC
E3	仲岡 千咲子 今治吹揚JBS

5年生Aクラストーナメント (4人・3試合)

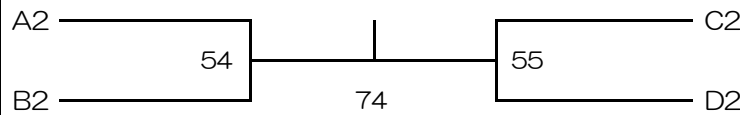
	濱岡 竜矢 JBF船木
	細川 暖真 西条JBC



C1	安藤 有希 神郷JBC
D1	山本 滯凜 W☆PEACE

5年生Bクラストーナメント (4人・3試合)

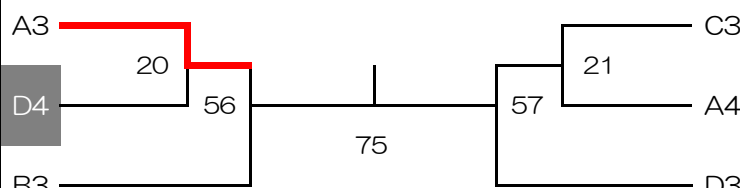
	岡田 渉 神郷JBC
	吉崎 修央 小野小学校



C2	八坂 完聖 坂本JBC
D2	赤井 晃良 西条JBC

5年生Cクラストーナメント (6人・5試合)

	門山 知広 坂本JBC
	橋本 達也 坂本JBC



C3	村上 瑛汰郎 W☆PEACE
A4	蔭山 悠仁 W☆PEACE
D3	白方 莉子 TOBEクレッシェンド

4年生の部（17人・21試合）

A		永本 花恋		濱岡 煌		相原 湊斗		八木 菜々美		勝	負	順位						
永本 花恋	川内JBC	/		×	0	7 - 21 16 - 21 -	2	0	2	21 - 15 21 - 7 -	0	0	2	21 - 9 21 - 3 -	0	2	1	2
濱岡 煌	神郷JBC			0	2	21 - 7 21 - 16 -	0	0	2	21 - 11 21 - 17 -	0	0	2	21 - 6 21 - 14 -	0	3	0	1
相原 湊斗	TOBEクレッシェンド	×	0	15 - 21 7 - 21 -	2	×	0	11 - 21 17 - 21 -	2	0	2	21 - 8 21 - 11 -	0	1	2	3		
八木 菜々美	今治吹揚JBS	×	0	9 - 21 3 - 21 -	2	×	0	6 - 21 14 - 21 -	2	×	0	8 - 21 11 - 21 -	2	0	3	4		

B		茅原 海斗		白石 彩乃		佐々木 陽花		勝	負	順位				
茅原 海斗	W☆PEACE	/		0	2	21 - 12 21 - 7 -	0	0	2	21 - 1 21 - 4 -	0	2	0	1
白石 彩乃	東雲BSS			×	0	12 - 21 7 - 21 -	2	0	2	21 - 3 21 - 5 -	0	1	1	2
佐々木 陽花	TOBEクレッシェンド	×	0	1 - 21 4 - 21 -	2	×	0	3 - 21 5 - 21 -	2	0	2	3		

C		森 悠樺		辻 吏玖士		重松 諒		勝	負	順位				
森 悠樺	惣開JBC	/		0	2	21 - 14 15 - 21 21 - 17	1	×	0	8 - 21 12 - 21 -	2	1	1	2
辻 吏玖士	今治吹揚JBS			×	1	14 - 21 21 - 15 17 - 21	2	×	0	9 - 21 10 - 21 -	2	0	2	3
重松 諒	石井東小学校	0	2	21 - 8 21 - 12 -	0	0	2	21 - 9 21 - 10 -	0	2	0	1		

D		古川 海紅弥		森 悠真		佐藤 あいか		勝	負	順位				
古川 海紅弥	中萩JBC	/		0	2	21 - 16 21 - 14 -	0	0	2	21 - 9 21 - 6 -	0	2	0	1
森 悠真	惣開JBC			×	0	16 - 21 14 - 21 -	2	0	2	21 - 7 21 - 10 -	0	1	1	2
佐藤 あいか	宇和JBC	×	0	9 - 21 6 - 21 -	2	×	0	7 - 21 10 - 21 -	2	0	2	3		

E		仲岡 実織里		蔭山 遼介		田中 湊翔		川口 永愛		勝	負	順位						
仲岡 実織里	今治吹揚JBS	/		×	1	21 - 19 16 - 21 15 - 21	2	×	1	21 - 20 14 - 21 11 - 21	2	0	2	21 - 5 21 - 3 -	0	1	2	3
蔭山 遼介	W☆PEACE			0	2	19 - 21 21 - 16 21 - 15	1	0	2	21 - 8 21 - 14 -	0	0	2	21 - 4 21 - 1 -	0	3	0	1
田中 湊翔	西条JBC	0	2	20 - 21 21 - 14 21 - 11	1	×	0	8 - 21 14 - 21 -	2	0	2	21 - 3 21 - 4 -	0	2	1	2		
川口 永愛	TOBEクレッシェンド	×	0	5 - 21 3 - 21 -	2	×	0	4 - 21 1 - 21 -	2	×	0	3 - 21 4 - 21 -	2	0	3	4		

3年生の部（17人・21試合）

A		落合 律希		河岡 奏斗		丹 悠乃		木原 央貴		勝	負	順位		
落合 律希	坂本JBC	/		○	2	○	2	○	2	56	-	2	0	1
				21 - 11	21 - 17	21 - 4	21 - 4							
				-	-	-	-							
河岡 奏斗	TOBEクレッシェンド	×	0	11 - 21 17 - 21	2	○	2	○	2	93	-	1	1	2
				-		20 - 21 21 - 11 21 - 17								
丹 悠乃	西条JBC	×	0	4 - 21 4 - 21	2	×	1	○	2	19	-	0	2	3
				-		21 - 20 11 - 21 17 - 21								
木原 央貴	東雲BSS	/												

B		篠原 想		長井 匡		松岡 飛万梨		勝	負	順位			
篠原 想	西条JBC	/		○	2	○	2	○	2	2	0	1	
				21 - 3 21 - 7		○	2	○	2	21 - 0 21 - 2			
				-		-		-					
長井 匡	神郷JBC	×	0	3 - 21 7 - 21	2	○	2	○	2	1	1	2	
				-		21 - 5 21 - 6							
松岡 飛万梨	TOBEクレッシェンド	×	0	0 - 21 2 - 21	2	×	0	○	2	0	2	3	
				-		5 - 21 6 - 21							

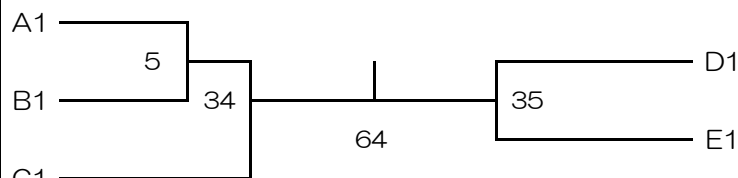
C		福田 晴馬		高岡 千尋		香川 端午		勝	負	順位			
福田 晴馬	東雲BSS	/		○	2	○	2	○	2	2	0	1	
				21 - 11 21 - 13		○	2	○	2	21 - 7 21 - 9			
				-		-		-					
高岡 千尋	ジュニアスクール松山	×	0	11 - 21 13 - 21	2	○	2	○	2	1	1	2	
				-		15 - 21 21 - 12 21 - 18							
香川 端午	TOBEクレッシェンド	×	0	7 - 21 9 - 21	2	×	1	○	2	0	2	3	
				-		21 - 15 12 - 21 18 - 21							

D		受川 遙真		木原 央貴		吉岡 空音		勝	負	順位			
受川 遙真	中萩JBC	/		○	2	○	2	○	2	2	0	1	
				21 - 8 21 - 7		○	2	○	2	21 - 7 21 - 3			
				-		-		-					
木原 央貴	東雲BSS	×	0	8 - 21 7 - 21	2	○	2	○	2	1	1	2	
				-		21 - 7 21 - 11							
吉岡 空音	TOBEクレッシェンド	×	0	7 - 21 3 - 21	2	×	0	○	2	0	2	3	
				-		7 - 21 11 - 21							
松木 捷馬	神郷JBC	松木（神郷JBC）棄権のため、木原（東雲BSS）をAリーグより移動											

E		今井 敬大		山師 翼		藤田 茉桜		松本 龍馬		勝	負	順位			
今井 敬大	川内JBC	/		○	2	○	2	○	2	○	2	3	0	1	
				21 - 5 21 - 5		○	2	○	2	○	2	21 - 0 21 - 1			
				-		-		-							
山師 翼	東雲BSS	×	0	5 - 21 5 - 21	2	×	1	○	2	×	1	2	0	3	
				-		17 - 21 21 - 9 12 - 21				21 - 19 19 - 21 19 - 21					
藤田 茉桜	西条JBC	×	0	4 - 21 2 - 21	2	○	2	○	2	×	1	2	1	2	
				-		21 - 17 9 - 21 21 - 12				21 - 16 14 - 21 17 - 21					
松本 龍馬	松山JBC	×	0	0 - 21 1 - 21	2	○	2	○	2	○	2	2	1	2	
				-		19 - 21 21 - 19 21 - 19				16 - 21 21 - 14 21 - 17					

4年生Aクラストーナメント (5人・4試合)

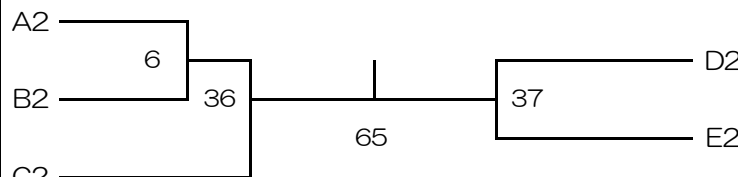
	濱岡 煌 神郷JBC
	茅原 海斗 W☆PEACE
	重松 諒 石井東小学校



古川 海紅弥 中萩JBC	
蔭山 遼介 W☆PEACE	

4年生Bクラストーナメント (5人・4試合)

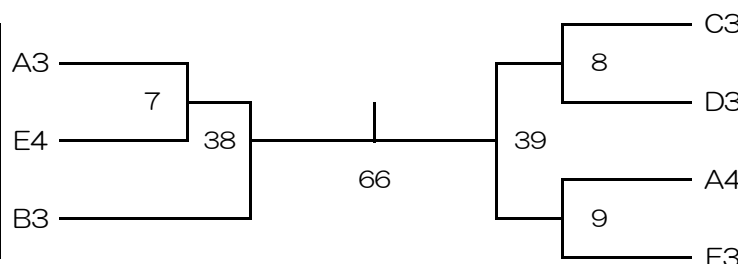
	永本 花恋 川内JBC
	白石 彩乃 東雲BSS
	森 悠樺 惣開JBC



森 悠真 惣開JBC	
田中 湊翔 西条JBC	

4年生Cクラストーナメント (7人・6試合)

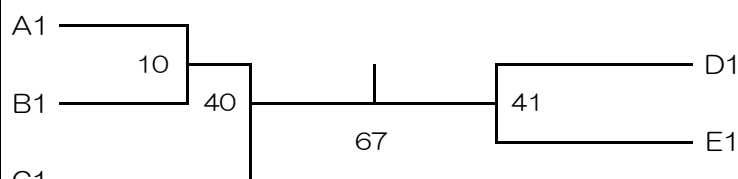
	相原 湊斗 TOBEクレッシェンド
	川口 永愛 TOBEクレッシェンド
	佐々木 陽花 TOBEクレッシェンド



辻 吏玖士 今治吹揚JBS	
佐藤 あいか 宇和JBC	
八木 菜々美 今治吹揚JBS	
仲岡 実織里 今治吹揚JBS	

3年生Aクラストーナメント (5人・4試合)

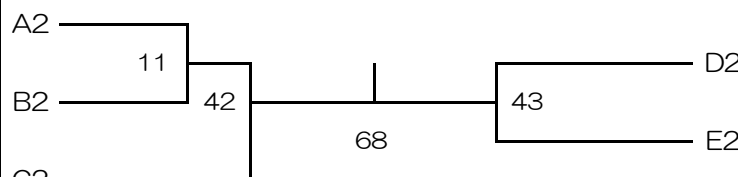
	落合 律希 坂本JBC
	篠原 想 西条JBC
	福田 晴馬 東雲BSS



受川 遙真 中萩JBC	
今井 敬大 川内JBC	

3年生Bクラストーナメント (5人・4試合)

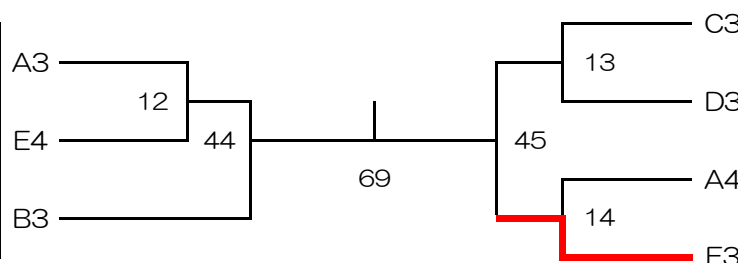
	河岡 奏斗 TOBEクレッシェンド
	長井 匡 神郷JBC
	高岡 千尋 ジュニアスクール松山



木原 央貴 東雲BSS	
松本 龍馬 松山JBC	

3年生Cクラストーナメント (7人・6試合)

	丹 悠乃 西条JBC
	山師 翼 東雲BSS
	松岡 飛万梨 TOBEクレッシェンド



香川 端午 TOBEクレッシェンド	
吉岡 空音 TOBEクレッシェンド	
藤田 茉桜 西条JBC	

1, 2年生の部 (28人・30試合)

A		森下 大陸		吉崎 紗矢		田野 俊成		山田 一晴		勝	負	順位	
森下 大陸	中萩JBC			○ 2	21 - 10 21 - 11 -	○ 2	21 - 4 21 - 6 -	39	- - -	2	0	1	
吉崎 紗矢	W ☆PEACE			× 0	10 - 21 11 - 21 -	2	○ 2	21 - 13 21 - 11 -	76	- - -	1	1	2
田野 俊成	宇和JBC			× 0	4 - 21 6 - 21 -	2	× 0	13 - 21 11 - 21 -	2	- - -	0	2	3
山田 一晴	西条JBC												

B		越野 夢華		北村 海		川口 乃愛		勝	負	順位		
越野 夢華	惣開JBC			× 1	21 - 14 5 - 21 11 - 21	2	○ 2	21 - 2 21 - 4 -	0	1	1	2
北村 海	神郷JBC			○ 2	14 - 21 21 - 5 21 - 11	1	○ 2	21 - 3 21 - 4 -	0	2	0	1
川口 乃愛	TOBEクレッシェンド			× 0	2 - 21 4 - 21 -	2	× 0	3 - 21 4 - 21 -	2	0	2	3

C		杉森 咲歩		篠原 壮哉		金子 敦輝		勝	負	順位		
杉森 咲歩	TeamUnion			○ 2	21 - 3 21 - 3 -	0	○ 2	21 - 2 21 - 1 -	0	2	0	1
篠原 壮哉	ジュニアスクール松山			× 0	3 - 21 3 - 21 -	2	× 0	18 - 21 19 - 21 -	2	0	2	3
金子 敦輝	坂本JBC			× 0	2 - 21 1 - 21 -	2	○ 2	21 - 18 21 - 19 -	0	1	1	2

D		岡田 彩那		岡田 奏詩		橋本 陽愛		勝	負	順位		
岡田 彩那	神郷JBC			× 1	21 - 20 14 - 21 16 - 21	2	○ 2	21 - 9 21 - 1 -	0	1	1	2
岡田 奏詩	坂本JBC			○ 2	20 - 21 21 - 14 21 - 16	1	○ 2	21 - 5 21 - 7 -	0	2	0	1
橋本 陽愛	中萩JBC			× 0	9 - 21 1 - 21 -	2	× 0	5 - 21 7 - 21 -	2	0	2	3

E		永本 一心		荒木 栞		矢野 翔也		勝	負	順位		
永本 一心	川内JBC			○ 2	21 - 4 21 - 4 -	0	○ 2	21 - 4 21 - 6 -	0	2	0	1
荒木 栞	今治吹揚JBS			× 0	4 - 21 4 - 21 -	2	○ 2	19 - 21 21 - 16 21 - 20	1	1	1	2
矢野 翔也	西条JBC			× 0	4 - 21 6 - 21 -	2	× 1	21 - 19 16 - 21 20 - 21	2	0	2	3

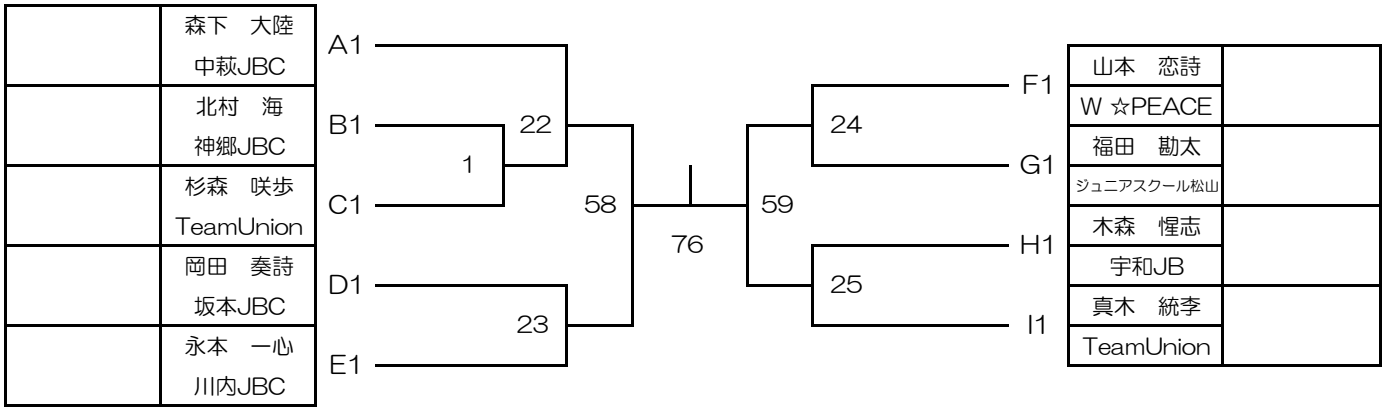
F		山本 恋詩			岩田 恋奈			長井 新			勝	負	順位		
山本 恋詩	W ☆PEACE				○	2	21 - 5 21 - 2	○	○	2	21 - 5 21 - 6	○	2	0	1
岩田 恋奈	TOBEクレッシェンド				×	0	5 - 21 2 - 21	2				×	1	21 - 17 20 - 21 19 - 21	2
長井 新	神郷JBC	×	0	5 - 21 6 - 21	2	○	2	17 - 21 21 - 20 21 - 19	1				1	1	2

G		福田 勤太			上甲 凜			丹 唯乃			勝	負	順位		
福田 勤太	ジュニアスクール松山				○	2	20 - 21 21 - 15 21 - 15	1	○	2	21 - 13 21 - 9	○	2	0	1
上甲 凜	中萩JBC				×	1	21 - 20 15 - 21 15 - 21	2				○	2	21 - 7 21 - 4	○
丹 唯乃	西条JBC	×	0	13 - 21 9 - 21	2	×	0	7 - 21 4 - 21	2				0	2	3

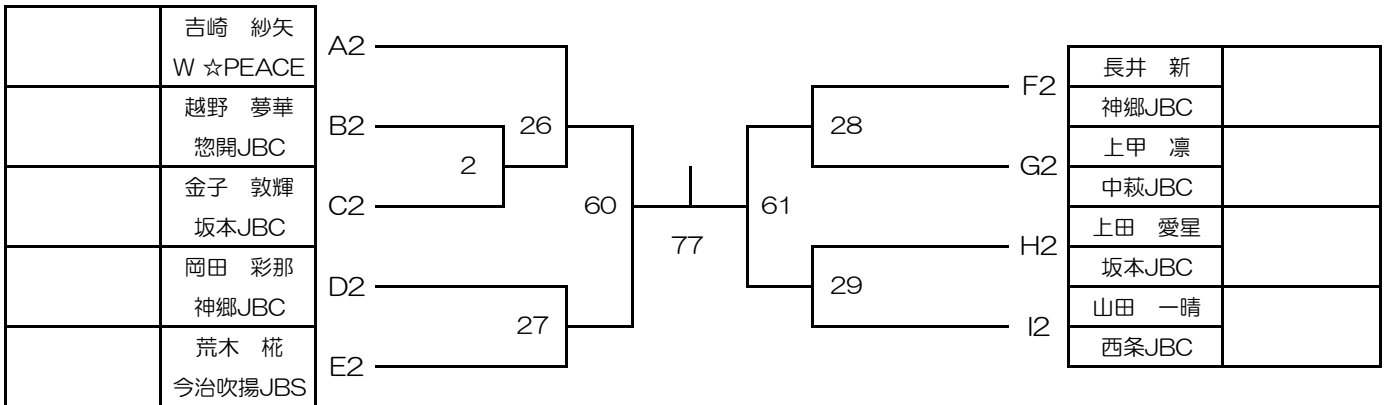
H		木森 惺志			上田 愛星			佐々木 陸			勝	負	順位		
木森 惺志	宇和JBC				○	2	21 - 14 21 - 9	○	○	2	21 - 5 21 - 2	○	2	0	1
上田 愛星	坂本JBC				×	0	14 - 21 9 - 21	2				○	2	21 - 5 21 - 8	○
佐々木 陸	TOBEクレッシェンド	×	0	5 - 21 2 - 21	2	×	0	5 - 21 8 - 21	2				0	2	3

		真木 統季			中岡 凌佑			山田 一晴			勝	負	順位		
真木 統季	TeamUnion				○	2	21 - 12 21 - 9	○	○	2	21 - 14 21 - 18	○	2	0	1
中岡 凌佑	中萩JBC				×	0	12 - 21 9 - 21	2				×	0	7 - 21 10 - 21	2
山田 一晴	西条JBC	×	0	14 - 21 18 - 21	2	○	2	21 - 7 21 - 10	○				1	1	2
森 美月	W ☆PEACE	森 (W ☆PEACE) 棄権のため、山田 (西条JBC) をAリーグより移動													

1,2年生Aクラストーナメント (9人・8試合)



1,2年生Bクラストーナメント (9人・8試合)



1,2年生Cクラストーナメント (10人・9試合)

